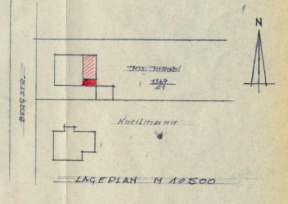
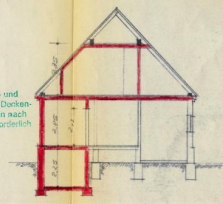
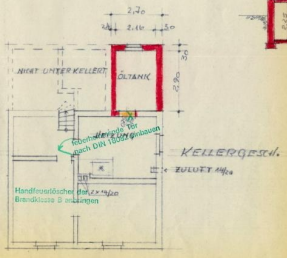
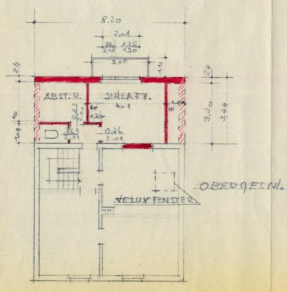
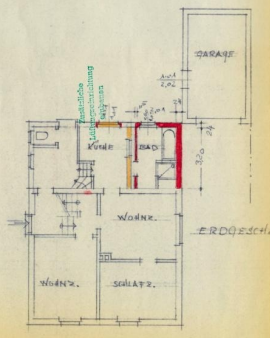


Konstruktion, Bemessungen und Baustoffgüten der einzelnen Bauteile
 Nehmen sich dazu nach den Angaben über Änderungen der einzelnen Bauteile die zugehörigen Reaktionsrechnung und den dazugehörigen Reaktionsplänen opt. Kontaktszeichnungen.

Ausreichender Schall- und Wärmeschutz für Wand-, Decken- und Dachkonstruktionen nach DIN 4108 und 4109 erforderlich



VERNE *an* Zippe 10. Februar 1966

Baufachlich geprüft
 Stadt Wien
 Der Stadtdirektor
 Wien, am 9. 2. 1966